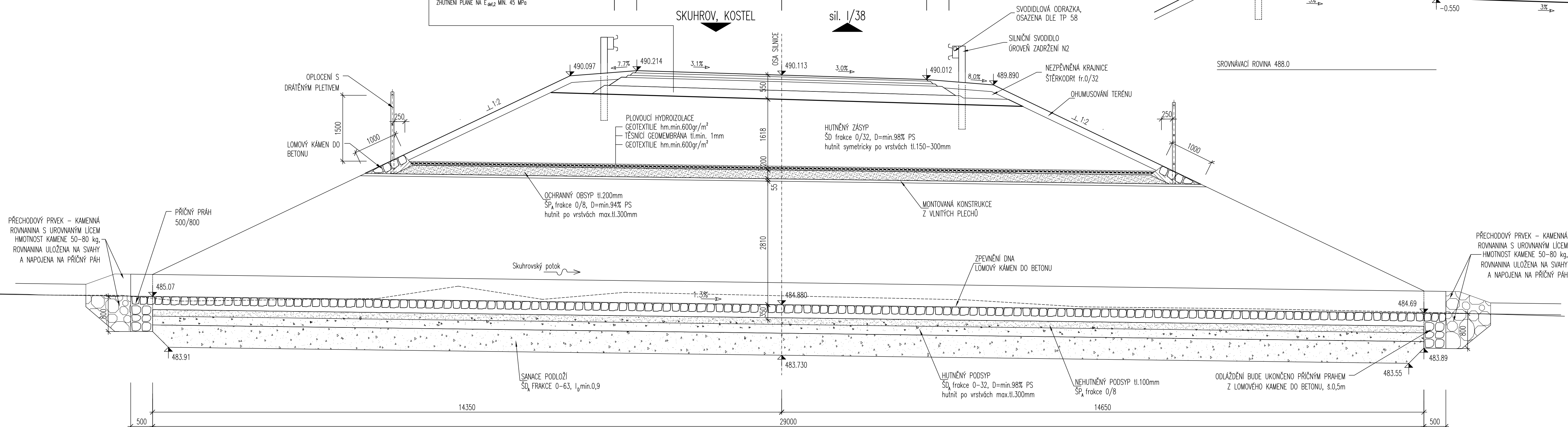
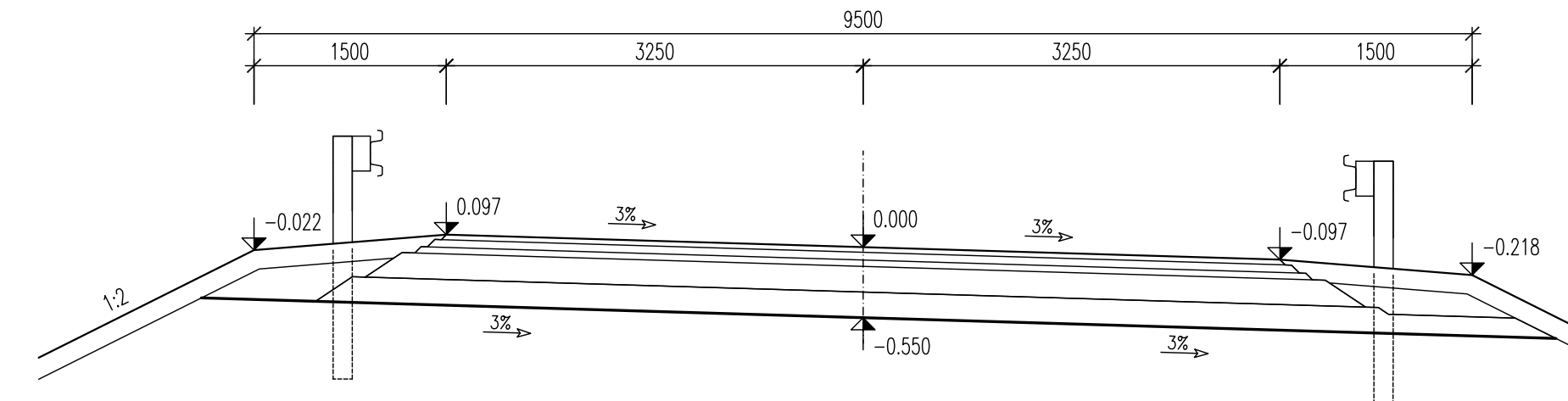
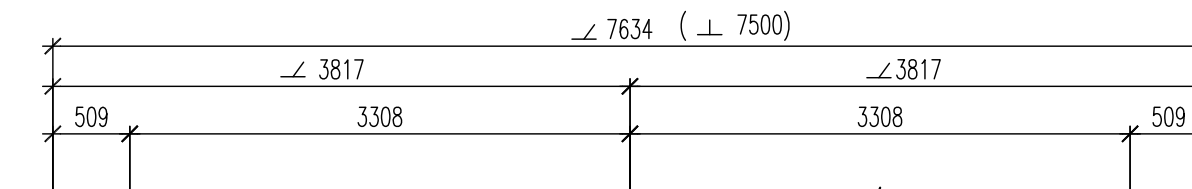


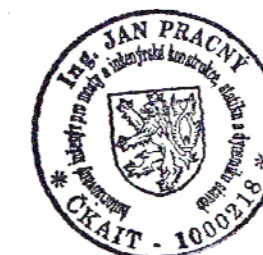
PŘÍČNÝ ŘEZ
1:50

ŠIKMÝ ŘEZ V OSE POTOKA

KONSTRUKCE VOZOVKY		
ACO 11+	40 mm	ČSN EN 13108-1 ED.
SPOJOVACÍ POSTŘÍK	0.50 kg/m ²	ČSN 736129
ACL 16+	60 mm	ČSN EN 13108-1 ED.
SPOJOVACÍ POSTŘÍK	0.50 kg/m ²	ČSN 736129
ACP 16+	50 mm	ČSN EN 13108-1 ED.
INFILTRAČNÍ POSTŘÍK	1.00 kg/m ²	ČSN 736129
ŠD _A	200 mm	ČSN EN 13285 ED.2
MZ	min. 200 mm	ČSN EN 13285 ED.2
CELKEM	min. 550 mm	
ZHUHŇENÍ PLÁŇE NA E _{set2} MIN. 45 MPa		





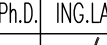


PŘECHODOVÝ PRVEK – KAMENNÁ
ROVNANINA S UROVNANÝM LÍCEM
HMOTNOST KAMENE 50–80 kg,
ROVNANINA ULOŽENA NA SVAHY
A NAPOJENA NA PŘÍČNÝ PÁH



201 Most ev.č.34711-4

VÝŠKOVÝ SYSTÉM: Bpv
SOUŘADNICOVÝ SYSTÉM: S-JTSK

VEDOUCÍ PROJEKTANT	ZODPOV.PROJEKTANT	VYPRACOVAL	KONTROLOVAL	Vydání: 23 624 00, BRNO  Ing. J. Jan Prácný tel.-fax	
ING.JAN PRÁCNÝ	ING.JAN PRÁCNÝ	ING.LIBOR PUKLICKÝ, Ph.D.	ING.LADISLAV ŠTĚPÁNEK		
					
OBJEDNATEL: KSÓSV, JIHLAVA		KRAJ: VYSOČINA		DATUM	5/2021
III/34711 Skuhrov, most ev.č.34711-4				FORMÁT	5A4
				ÚČEL	DPDS
				MĚŘÍTKO	1:50
				Skuhrov\4_Pricny rez.dwg	
PŘÍČNÝ ŘEZ				ČÍSLO PARÉ	ČÍSLO VÝKRESU
					4